

2006年3月期 上半期

決算説明資料

日本高純度化学株式会社

2005年10月



決算の概況



1 . 2006年3月期 上半期

CS by CS
Customers Satisfaction by Challenge & Speed

2006年3月期 第2四半期および上半期の概況

(単位：百万円)

| 決算期 | 04/1Q | 05/1Q (増減率) | 04/2Q | 05/2Q (増減率) | 04/1H | 05/1H (増減率) |
|------------|-------------|---------------|-------------|---------------|-------------|---------------|
| 売上高 | 1,456 | 1,540 5.8 | 1,409 | 1,737 23.3 | 2,865 | 3,278 14.4 |
| 売上総利益 A | 490 | 563 15.1 | 529 | 720 36.1 | 1,019 | 1,284 26.0 |
| 販管費 B | 193 | 210 9.1 | 197 | 225 14.0 | 391 | 436 11.6 |
| <i>B/A</i> | <i>39.4</i> | <i>37.4 -</i> | <i>37.4</i> | <i>31.3 -</i> | <i>38.4</i> | <i>34.0 -</i> |
| 営業利益 C | 296 | 352 18.9 | 331 | 494 49.2 | 628 | 847 34.9 |
| <i>C/A</i> | <i>60.6</i> | <i>62.6 -</i> | <i>62.6</i> | <i>68.7 -</i> | <i>61.6</i> | <i>66.0 -</i> |
| 経常利益 | 297 | 354 19.2 | 330 | 494 49.7 | 627 | 848 35.3 |
| 税前利益 | 297 | 354 19.2 | 330 | 494 49.5 | 628 | 848 35.1 |
| 当期利益 | 177 | 213 20.7 | 201 | 295 46.3 | 378 | 508 34.3 |



1 . 2006年3月期 上半期

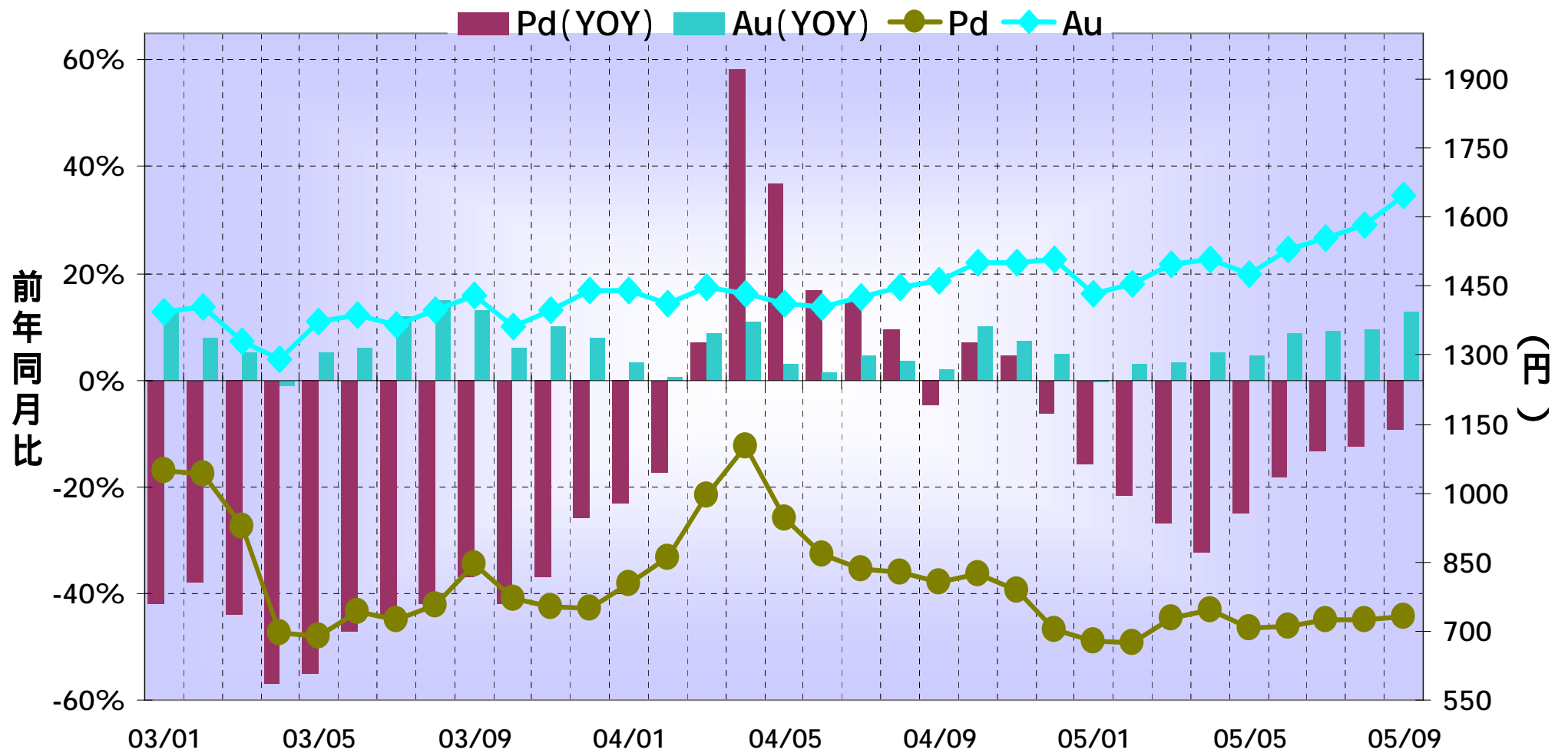
2006年3月期 上半期の概況（進捗状況）

（単位：百万円）

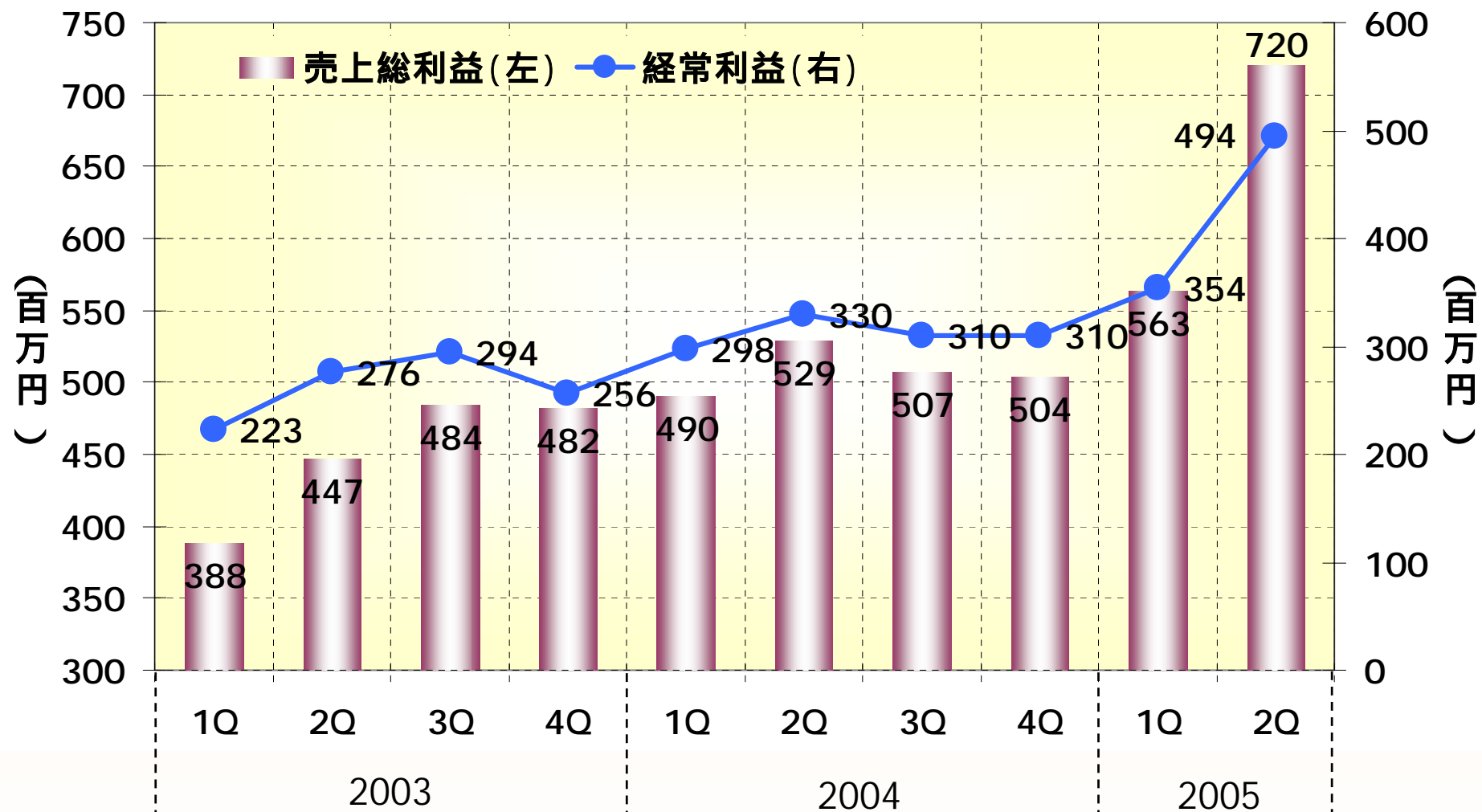
| 決算期 | 05/1Q (進捗率) | | 05/2Q 05/1H (進捗率) | | | FY05 予想 |
|------------|-------------|------|-------------------|-------------|------|-------------|
| 売上高 | 1,540 | 25.7 | 1,737 | 3,278 | 54.6 | 6,000 |
| 売上総利益 A | 563 | 25.2 | 720 | 1,284 | 57.5 | 2,235 |
| 販管費 B | 210 | 24.8 | 225 | 436 | 51.4 | 850 |
| <i>B/A</i> | <i>37.4</i> | - | <i>31.3</i> | <i>34.0</i> | - | <i>38.0</i> |
| 営業利益 C | 352 | 25.5 | 494 | 847 | 61.2 | 1,385 |
| <i>C/A</i> | <i>62.6</i> | - | <i>68.7</i> | <i>66.0</i> | - | <i>62.0</i> |
| 経常利益 | 354 | 25.8 | 494 | 848 | 61.7 | 1,375 |
| 税前利益 | 354 | 25.8 | 494 | 848 | 61.7 | 1,375 |
| 当期利益 | 213 | 26.1 | 295 | 508 | 62.0 | 820 |



パラジウム (Pd) および金 (Au) の市況



売上総利益と経常利益の推移

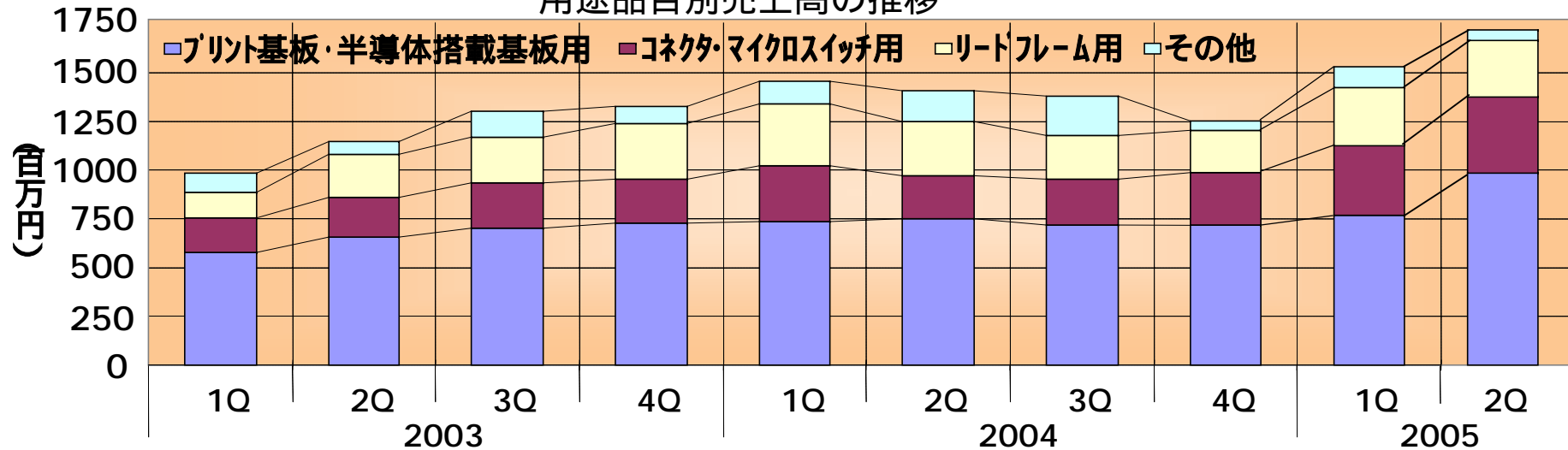


1. 2006年3月期 上半期

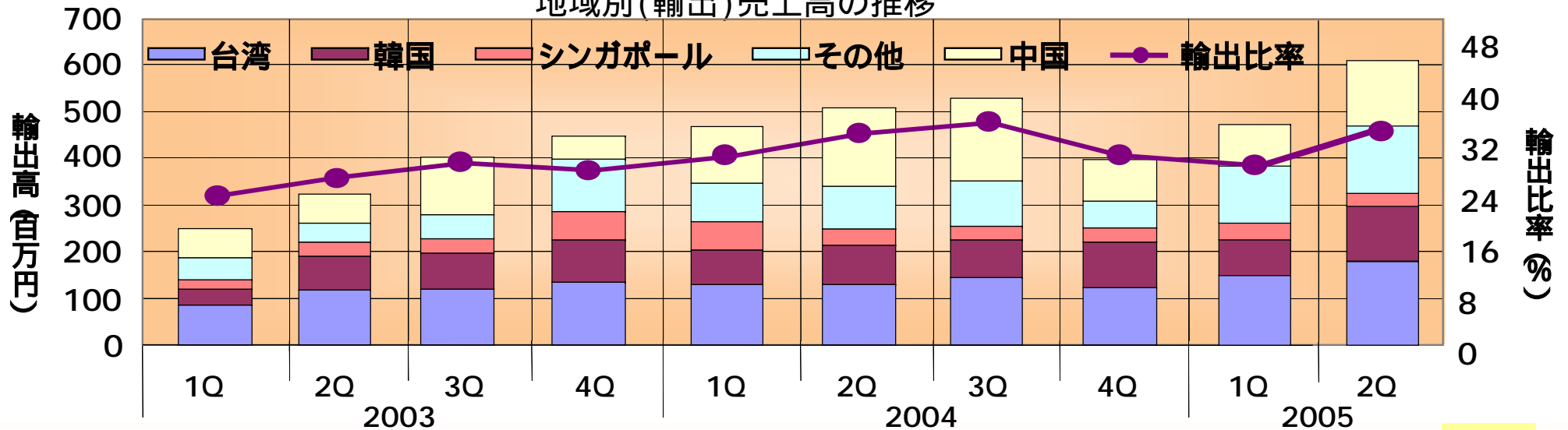
CS by CS

Customers Satisfaction by Challenge & Speed

用途品目別売上高の推移

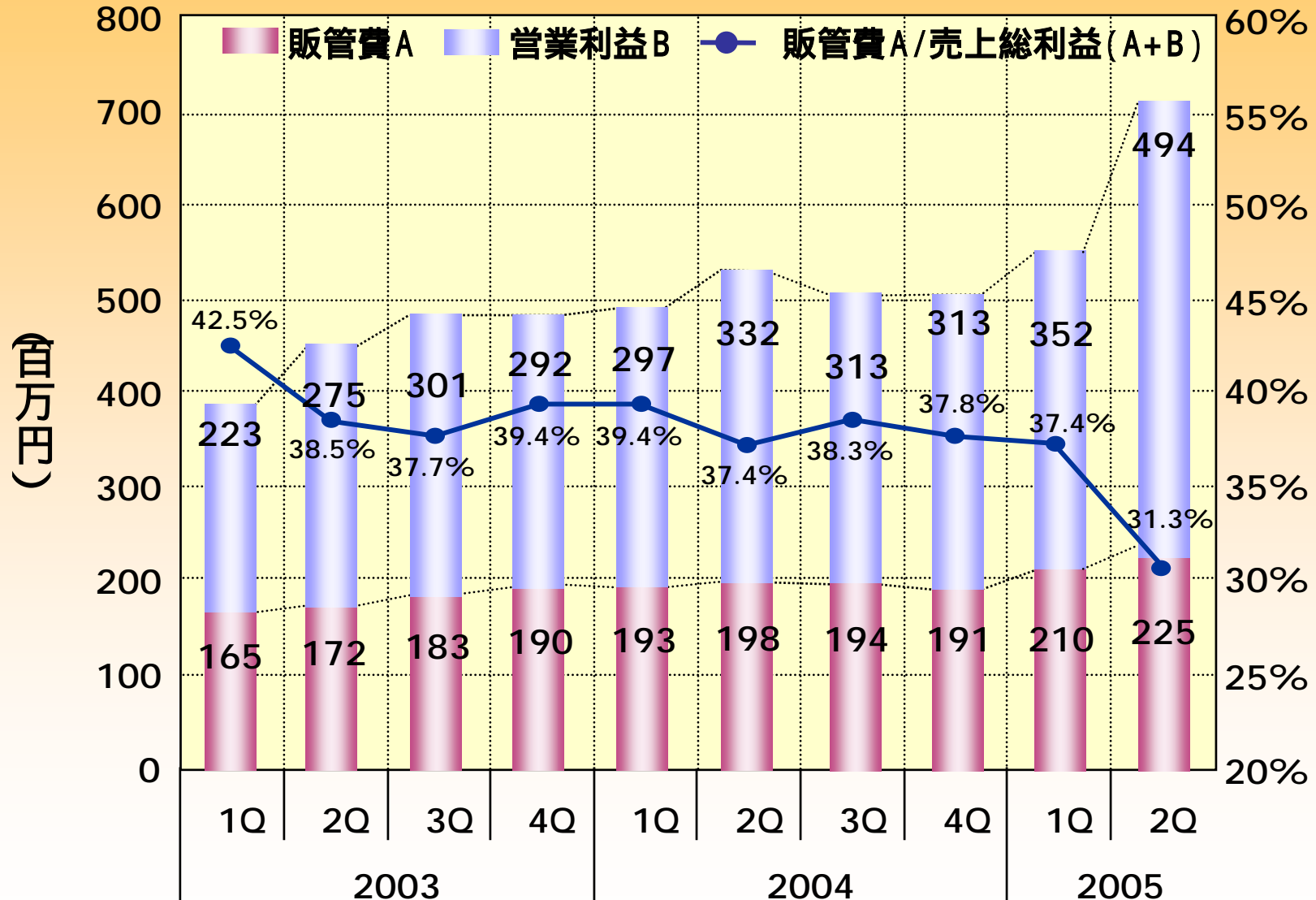


地域別(輸出)売上高の推移



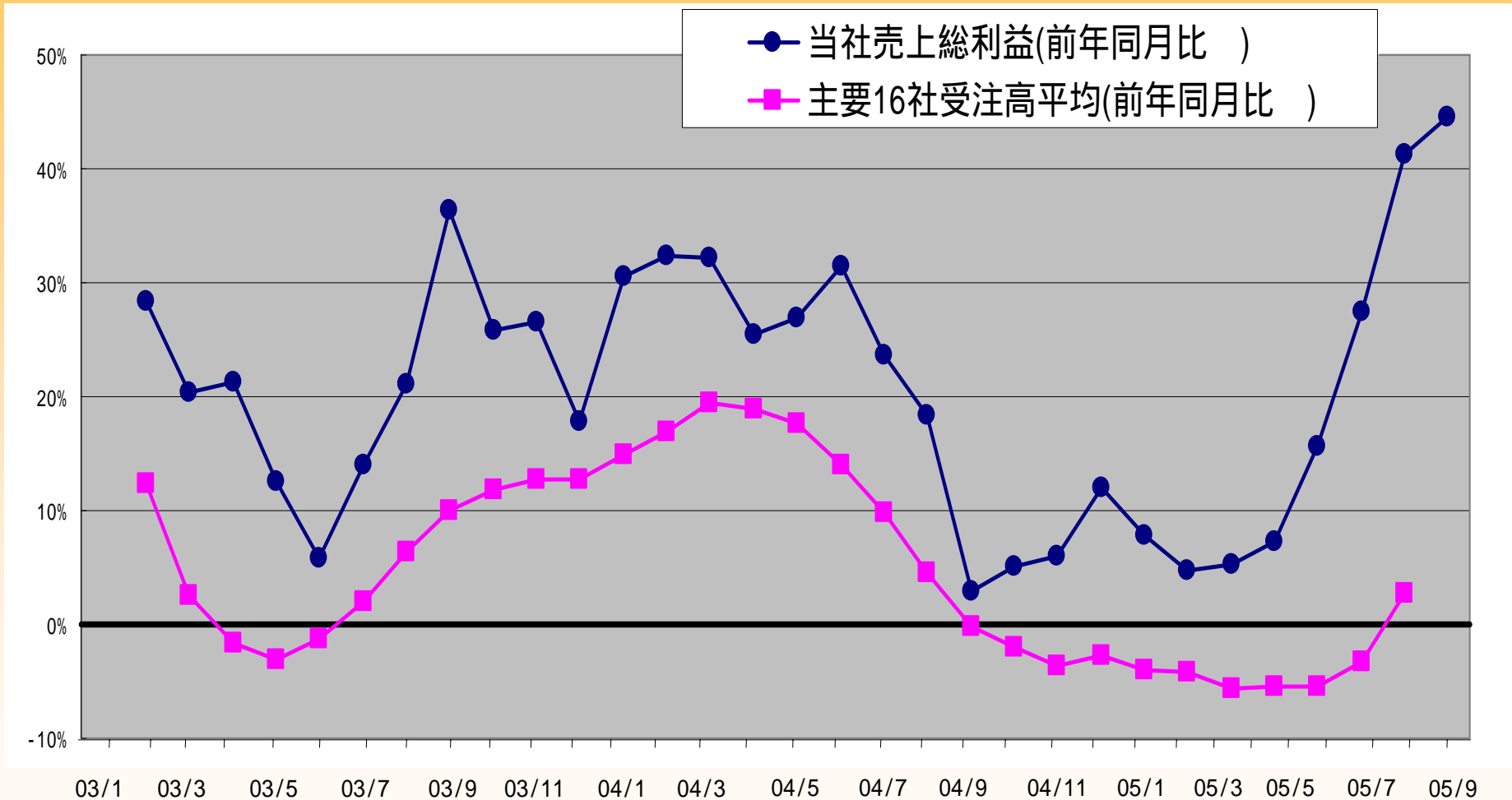
1. 2006年3月期 上半期

販売管理費と営業利益の推移



2 . 主要部品メーカー受注高 Vs. 当社売上総利益の推移 (前年同月比) (前年同月比)

CS by CS
Customers Satisfaction by Challenge & Speed



出典：新光証券投資調査部「電子部品メーカー16社の単純平均」。前年同月比の数値は前後3ヶ月の平均値
 当社売上総利益：貴金属による変動要因を回避する為、売上総利益を使用。前年同月比の数値は前後3ヶ月の平均値



3. 四半期財務諸表

四半期貸借対照表（要約）

（単位：千円）

| | 2005.3 | 2005.6 | 2005.9 |
|-------------|-----------|-----------|-----------|
| 資産の部 | | | |
| 流動資産 | 3,916,426 | 3,743,167 | 4,297,215 |
| 現金及び預金 | 2,698,301 | 2,405,870 | 2,679,081 |
| 売上債権 | 1,002,095 | 1,137,925 | 1,356,840 |
| たな卸資産 | 160,523 | 173,240 | 210,811 |
| その他 | 55,506 | 26,129 | 50,481 |
| 固定資産 | 603,553 | 587,920 | 607,970 |
| 有形固定資産 | 176,775 | 156,697 | 172,636 |
| 無形固定資産 | 54,561 | 54,957 | 49,244 |
| 投資その他の資産 | 372,216 | 376,265 | 386,089 |
| 資産合計 | 4,519,979 | 4,331,087 | 4,905,186 |
| 負債の部 | | | |
| 流動負債 | 804,723 | 512,801 | 728,299 |
| 仕入債務 | 261,333 | 284,526 | 273,047 |
| 未払法人税等 | 390,000 | 123,043 | 333,625 |
| その他 | 153,390 | 105,231 | 121,626 |
| 固定負債 | 125,074 | 131,635 | 82,315 |
| 役員退職慰労引当金 | 125,074 | 131,635 | 71,420 |
| その他 | | | 10,895 |
| 負債合計 | 929,797 | 644,436 | 810,615 |
| 資本の部 | | | |
| 資本合計 | 3,590,182 | 3,686,650 | 4,094,571 |
| 負債及び資本合計 | 4,519,979 | 4,331,087 | 4,905,186 |



3 . 四半期財務諸表

四半期損益計算書（要約）

（単位：千円）

| | 2005.1 ~ 3 | 2005.4 ~ 6 | 2005.7 ~ 9 |
|------------|------------|------------|------------|
| 売上高 | 1,255,000 | 1,540,374 | 1,737,951 |
| 売上原価 | 750,794 | 976,552 | 1,017,412 |
| 売上総利益 | 504,207 | 563,821 | 720,539 |
| 販売費及び一般管理費 | 190,699 | 210,875 | 225,805 |
| 営業利益 | 313,508 | 352,946 | 494,734 |
| 営業外収益 | 43 | 1,472 | 460 |
| 営業外費用 | 2,777 | 241 | 518 |
| 経常利益 | 310,688 | 354,177 | 494,675 |
| 特別利益 | - | - | - |
| 特別損失 | 1,618 | - | 65 |
| 税引前四半期純利益 | 309,071 | 354,177 | 494,610 |



4 . 配当金の推移

| 期 | | 1株当たり配当金 | | | EPS | 配当性向 |
|--------|----|----------|----------|----------|-----------|---------|
| | | 中間 | 期末 | 通期 | | |
| 2003.3 | 期末 | - | 3,200 | 3,200 | 30,537 | 10.5 |
| 2004.3 | 中間 | 2,500 | 2,500 | 5,000 | 34,416 | 14.5 |
| | 期末 | 2,500 | 3,500 | 6,000 | 38,263 | 15.7 |
| 2005.3 | 中間 | 2,000 | 2,000 | 4,000 | 23,052 | 17.4 |
| | 期末 | 2,000 | 3,000 | 5,000 | 23,370 | 21.4 |
| 2006.3 | 中間 | 3,000 | (予)3,000 | (予)6,000 | (予)26,515 | (予)22.6 |

04.3期末に1株から2株への株式分割を実施



質疑応答



当該資料で用いられている業績予想ならびに将来予測は、いずれも当社の事業に関連する業界の動向についての見通し、国内および諸外国の経済状況、ならびに為替レートの変動、その他の業績へ影響を与える要因について、2005年10月時点で入手可能な情報をもとにした予想を前提としています。

これらは、市況、競争状況、新製品およびサービスの導入およびその成否、ならびに情報通信関連産業の世界的な状況を含む多くの不確実な要因の影響を受けます。よって、実際の業績は配布資料および決算説明で用いる予想数値とは、大きく異なる場合があることをご了解いただきますようお願い致します。

お問い合わせ先

TEL. 03-3550-1048 FAX. 03-3550-1006

経営企画室 内田 薫

ir@netjpc.com <http://www.netjpc.com>

